

产品介绍



高清多格式四画面分割器是一款高性能的带四路高清画面分割以及无缝切换输出的分割器，可以将四路高清信号显示在一个屏幕上，并有多种视频分割效果，同时四路高清输入信号可以无缝切换。采用插板式结构，支持多种视频格式信号输入输出，目前支持HDMI、DVI、VGA、YPbPr、CVBS、3G-SDI、4K信号输入输出。控制方式多样灵活，可通过前按键板控制，也具备TCP/IP,RS-232通信接口，通过专属的界面管理软件实现设备的操作。

功能特点

- 1.支持四路输入，两路分配输出。
- 2.全信号，全终端：支持HDMI、DVI、VGA、YPbPr、CVBS、3G-SDI、4K信号输入输出；
- 3.输出分辨率可通过软件设置，支持4K（可选），1920×1080P60及以下常见各种分辨率。
- 4.支持四路信号画面分割，并有多种分割模式。
- 5.支持无缝切换：切换过程无黑场，无画面撕裂、无静帧。
- 6.分割画面间的漫游，叠加效果可通过软件进行设置。
- 7.网络接口，控制面板。

常用分割模式

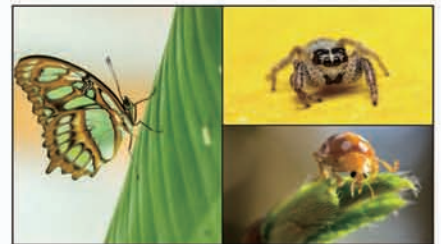
单屏模式



两分屏画面模式



三分屏画面模式





高清多格式四画面分割器

常用分割模式

四分屏画面模式



* 以上所有模式下的分割单元都可以IN1-4无缝切换

机箱规格

型号	Kd-SSF401
插卡数量	2块输入板卡
	1块输出板卡
输入接口类型	HDMI、DVI、VGA、YPbPr、CVBS、3G-SDI、HDBT、OPT、4K
输出接口类型	HDMI、DVI、VGA、YPbPr、CVBS、3G-SDI、HDBT、OPT、4K
控制接口	RS-232、TCP/IP
功耗	<100w, 含板卡
尺寸 (mm)	1U 483×350×44
电源要求	90~260V/AC, 50/60Hz
工作温度	0℃~50℃

