

# 高清多格式十六画面分割器

## 产品介绍



高清多格式画面分割器是一款高性能的高清画面分割以及无缝切换输出的分割器，可以将多路高清信号显示在同一个屏幕上，并有多种视频分割效果，同时高清输入信号可以无缝切换。采用插板式结构，支持多种视频格式信号输入输出，目前支持 12/3G-SDI、HDMI、DVI、VGA、YPbPr、CVBS、4K 信号输入输出。控制方式多样灵活，可通过前按键板控制，也具备 TCP/IP,RS-232 通信接口，通过专属的界面管理软件实现设备的操作。

## 功能及特点

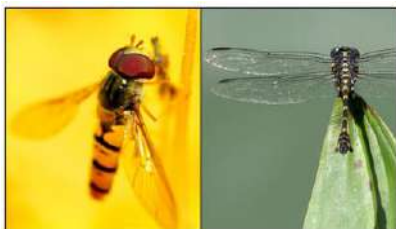
1. 可支持多达 72 输入，两路分配输出。
2. 全信号，全终端：支持 12/3G-SDI（环出可选）、HDMI、DVI、VGA、YPbPr、CVBS、4k 信号输入输出；
3. 输出分辨率可通过软件设置，支持 4K（可选），1920×1080P60 及以下常见各种分辨率。
4. 支持 16 路信号画面分割，并有多种分割模式。
5. 支持无缝切换：切换过程无黑场，无画面撕裂、无静帧。
6. 支持音频切换。
7. 双电源，网络接口，支持 10/100/1000 以太网，支持独立控制面板。

## 常用分割模式

单画面模式



两分屏画面模式



四分屏画面模式



八分屏画面模式



九分屏画面模式



\* 以上所有模式下的分割单元都可以无缝切换。

## 机箱规格

型号	Kd-SSF1601
插卡数量	8 块输入板卡
	1 块输出板卡
	1 块 16 画面板卡
输入接口类型	HDMI、DVI、VGA、YPbPr、CVBS、12/3G-SDI、HDBT、OPT, 4K
输出接口类型	HDMI、DVI、VGA、YPbPr、CVBS、12/3G-SDI、HDBT、OPT, 4K
控制接口	RS-232、TCP/IP
功耗	<200w, 含板卡
尺寸 W x D x H	2RU, 483×350×88 (mm)
电源要求	90~260V/AC, 50/60Hz
工作温度	0℃~50℃